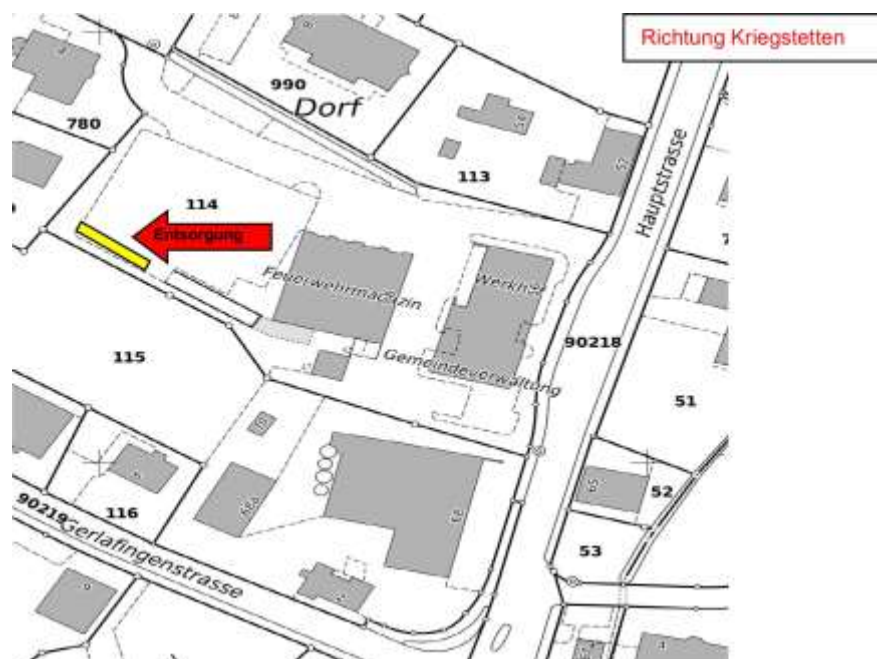




EINWOHNERGEMEINDE RECHERSWIL

Entsorgungsblatt

Öffnungszeiten der Sammelstelle
Montag bis Freitag 07.00–12.00/13.00–20.00 Uhr
Samstag 08.00–12.00 / 13.00–18.00 Uhr
Sonntag geschlossen



Die Öffnungszeiten der Entsorgungsstelle sind einzuhalten

Abholprinzip (rechtzeitig bereitstellen)

Achtung: Sämtliche Daten für Grünabfuhr, Häckseln, die Altmittel-, Karton und Papiersammlung entnehmen Sie bitte dem Kalender der Einwohnergemeinde Recherswil, der Ende Dezember erscheint.

**Hauskehricht,
Kleinsperrgut,**
wöchentlich, jeweils am
Mittwoch ab 7.00 Uhr



Entsorgung in offiziellen KEBAG-Säcken.
Fremdsäcke und Kleinsperrgut mit KEBAG-Gebührenmarke.
Für Siedlungscontainer nur offizielle KEBAG-Säcke verwenden.
KEBAG-Gebührenmarken für Sperrgut können bei der Gemeindeverwaltung oder beim VOLG bezogen werden.

Altpapier



Die Daten entnehmen Sie bitte dem Kalender oder beachten Sie die Inserate im Anzeiger.

Gebündelt bereitstellen, nicht in Tragtaschen oder Schachteln
Kleine kindergerechte Bündel machen
Kein Karton, keine Plastikfolien und keine Fremdmaterialien

Sperrgut



Grössere, noch gebrauchsfähige Sachen werden durch die Brockenstube abgeholt. Bei Unbrauchbarem ist der Abtransport kostenpflichtig.
Kleinere Gegenstände können mit einer KEBAG-Sperrgutmarke mit dem Hauskehricht mitgegeben werden.

KEBAG-Gebührenmarken für Sperrgut können bei der Gemeindeverwaltung oder beim VOLG bezogen werden

Ganze Haushaltungen müssen durch den Verursacher direkt in der KEBAG Zuchwil entsorgt werden.

**Astmateriale von
Sträuchern und Bäumen
(Häckselgut)**



Häckseldienst: Die Daten entnehmen Sie bitte dem Kalender

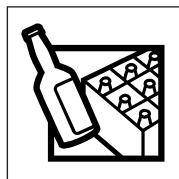
Nur Äste bis zu einer Dicke von 15 cm

Falls Sie das Häckselgut behalten möchten, stellen Sie bitte die entsprechenden Behälter und kennzeichnen Sie diese mit einem «Häckselgutband».

Dieses Band kann kostenlos auf der Gemeindeverwaltung bezogen werden.
Für grosse Mengen wenden Sie sich bitte an die Kompostierfirma Schneider in Ziebach, Tel. 032 675 68 94

Bringprinzip

Altglas



In die Container beim Werkhof.

Metal-, Plastikteile und Korken entfernen!

Kein Flachglas, keine Keramik, kein Porzellan

Nach Farben getrennt einwerfen. Blaue und rote Flaschen gehören zum Grünglas.

Haushaltskunststoffe
NEU



In Grosscontainer beim Werkhof.

Der Kunststoff ist in gebührenpflichtigen Säcken abzugeben, die Säcke sind an der Kasse im Volg Recherswil erhältlich.

**Konservendosen /
Getränkedosen**



Container beim Werkhof.

Konservendosen ausspülen und Papier entfernen.

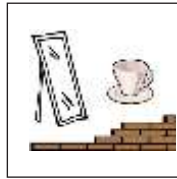
Getränkedosen, Alu-Spraydosen ohne giftige Inhalte, Medikamentenröhrchen, saubere Backformen, Alufolien, Tuben, Cremedosen usw., Keine mit Papier oder Kunststoff beschichteten Materialien.

Textilien und Schuhe



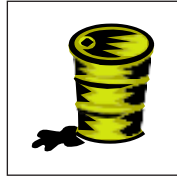
Sammelcontainer beim Werkhof für Textilien oder Strassensammlungen für gemeinnützige Organisationen.
Bitte nur saubere, trockene und gebrauchsfähige Kleider und Schuhe.

Keramik, Flachglas, Bauschutt



In die Mulde beim Werkhof. Samstag von 09.00 – 11.00 Uhr bzw. im Winter nur am 1. Samstag des Monats, siehe Kalender.
Altes Geschirr, Vasen, Flachglas, Spiegelglas (ohne Kunststoffe, Holz, oder Metall), Keramikplättli, Ziegel, Blumentöpfe und Tongefässe, kleine Mengen Bauschutt und Steine, **max. 50 kg oder 1 Karrette**

Altöl



In den Container bei der Sammelstelle Werkhof.
Haushalt- und Speiseöle, Motoren- und Getriebeöle usw.
Speiseöl nicht mit anderen Ölen vermischen!

Altmetall, Elektronikschrott, Autobatterien, Autopneus Abgabedaten gemäss Kalender



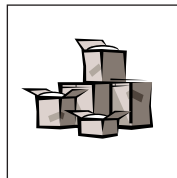
Beim Werkhof. Die Daten entnehmen Sie bitte dem Kalender.
keine Konservendosen, keine Spraydosen mit giftigem Inhalt.
Alle Arten Altmetalle, Öfen, Velos, Kübel, Stangen, Profile, Eisenfässer, Felgen, Auspuffe usw.
Fernseher, Monitore, Videogeräte, Radios, Plattenspieler, CD-Geräte, Computer, Tastaturen, Kameras, Telefone, Handys, Elektronik-Spielzeug, Staubsauger, alle elektrischen Haushaltgeräten usw.
Altmetall von Gewerbebetrieben ist ausgeschlossen.
Autobatterien und Autopneus sind kostenpflichtig!

Kühlgeräte Abgabedaten gemäss Kalender oder zurück an den Händler



Beim Werkhof. Die Daten entnehmen Sie bitte dem Kalender, zusammen mit der Alteisensammlung
Kühlgeräte aller Art sind seit der Einführung der VREG (Verordnung über die Rückgabe, die Rücknahme und die Entsorgung elektronischer und elektrischer Geräte) nicht mehr kostenpflichtig.

Karton



Beim Werkhof. Die Daten entnehmen Sie bitte dem Kalender.
Kein Papier oder Plastik, kein Styropor, keine Milch- oder Getränkebeutel, keine Waschmittelkarton.
Bitte so gut wie möglich zerkleinern und bündeln.
Keine Verpackungschips (Füllmaterial)!

Batterien / Akkus Leuchtstoffröhren Glühbirnen Rahmbläserpatronen



Zurück an jede beliebige Verkaufsstelle. Oder in das Batteriefach beim Container beim Werkhof
Autobatterien können auch bei der Alteisensammlung abgegeben werden, **siehe Altmetall.**

Chemikalien, Giftstoffe Abgabedaten gemäss Kalender



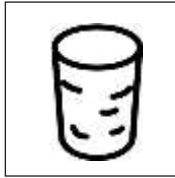
Beim Werkhof. Die Daten entnehmen Sie bitte dem Kalender oder Ware zurück zur Verkaufsstelle.
Giftige Flüssigkeiten, Säuren, Laugen, Chemikalien, alte Medikamente, Farb-Spraydosen, Spraydosen mit giftigem Inhalt, Farbreste, Putz- und Lösungsmittel usw., keine Motoren- oder Speiseöle
Bitte im Originalgebinde belassen – Gebinde beschriften!

Nespresso-Kapseln



Sammelcontainer beim Werkhof

Kork



In den Container beim Werkhof.
Nur echte Korkzapfen

PET- Flaschen

Zurück an Verkaufsstelle



Zurück an jede beliebige Verkaufsstelle
Alle Flaschen die mit dem PET-Signet gekennzeichnet sind.
Keine Öl-, Essig- oder sonstige Flaschen

Kompostierbare Grünabfälle



Grünabfuhr: Die Daten entnehmen Sie bitte dem Kalender.
Gartenabfälle, Blumensträusse, Rüstabfälle, Eierschalen, Laub, Rasen-,
Baum- und Sträucherschnitt.
Keine Speisereste, ölige Kochreste, Plastiksäcke, Glas, Blech oder Alu.

Tierkadaver



Annahme durch Tierkadaversammelstelle bei der KEBAG Zuchwil.
Die Annahme ist kostenlos.
**Bitte keine Tiere im Garten vergraben und nicht mit dem
Hauskehricht mitgeben.**

Kennen Sie diese Symbole?



In den Kehricht



Kompostierbar



Nicht ins Abwasser



Nicht in den Kehricht



Wiederverwertbar



Sonderabfall

Informationen aus dem Ressort Bau, Werke- und Umwelt

Die Kehrichtsäcke dürfen nicht am Vorabend an die Strasse gestellt werden.

Falls Sie Anregungen oder Fragen haben, zögern Sie nicht, mit uns in Verbindung zu treten. Die Daten sind ebenfalls auf der Internetseite www.recherswil.ch ersichtlich. Aktuelle Themen werden ebenfalls im Internet publiziert.