

Einwohnergemeinde Recherswil

Neuer Begegnungsplatz  
Konzept und Sponsoring  
August 2017



Projektbeteiligte

Auftraggeber:

Einwohnergemeinde Recherswil

Arbeitsgruppe "Zentrum":

Hardy Jäggi (Vorsitz)  
Brigitte Christen  
Michel Mercier  
Werner Sauser  
Astrid Schmid  
Thomas Staubli  
Roland Studer  
Georg Weber

Projektverfasser:

david & von arx landschaftsarchitektur gmbh  
Fabrikstrasse 4, 4500 Solothurn  
Projektleitung: Marlis David



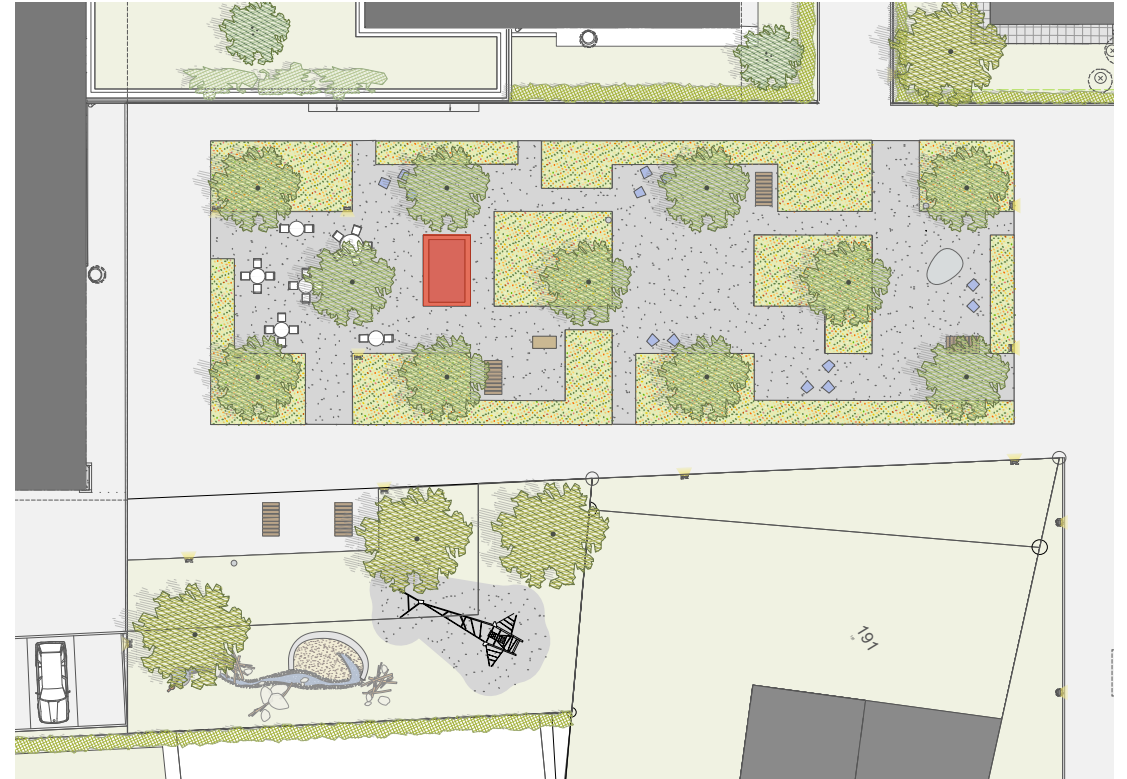
Hardy Jäggi  
Gemeindepräsident

Im Zentrum von Recherswil entsteht ein neuer Begegnungsplatz für Jung und Alt. Er besteht aus einem lauschigen Garten und einem spannenden Spielplatz. Im Garten wird eine grosszügige Kiesfläche durch mehrere Blumenrabatten unterteilt und so in verschiedene Wege, Nischen und Plätze gegliedert. Ein Baumraster aus gefüllten Vogelkirschen verteilt sich über den ganzen Garten. Sie bieten im Frühling eine weisse Blütenpracht und spenden im Sommer kühlen Schatten. Es wird eine breite Palette an Nutzungen angeboten. Der Bereich vor dem neuen Baufeld C könnte als Aussensitzplatz mit Trinkbrunnen für ein Café dienen. Ein offener Bücherschrank ist für alle zugänglich, die gerne eine spannende Geschichte lesen oder Bücher tauschen möchten. Boulespielen, lesen, Plaudern oder Chillen, alles ist hier möglich. Im ganzen Garten sind Stühle und Liegeflächen verstreut und beliebig umplatzierbar. Neben dem Garten ist ein grosszügiger Spielbereich geplant. Ein Sandbereich, ein multifunktionales Kombispielgerät, der gepflästerte Wasserlauf mit Pumpbrunnen und die grossen Bäume bieten den Kindern viel Abwechslung zum spielen.

Wir bieten Unternehmen, Organisationen und Privaten die Möglichkeit, den neuen Begegnungsplatz mit einem gezielten Sponsoring zu unterstützen und so gleichzeitig Werbung für sich zu machen. Denn die gesponserten Objekte werden mit dem Namen des Sponsors beschriftet.

Für die Einwohnergemeinde und Arbeitsgruppe: Hardy Jäggi



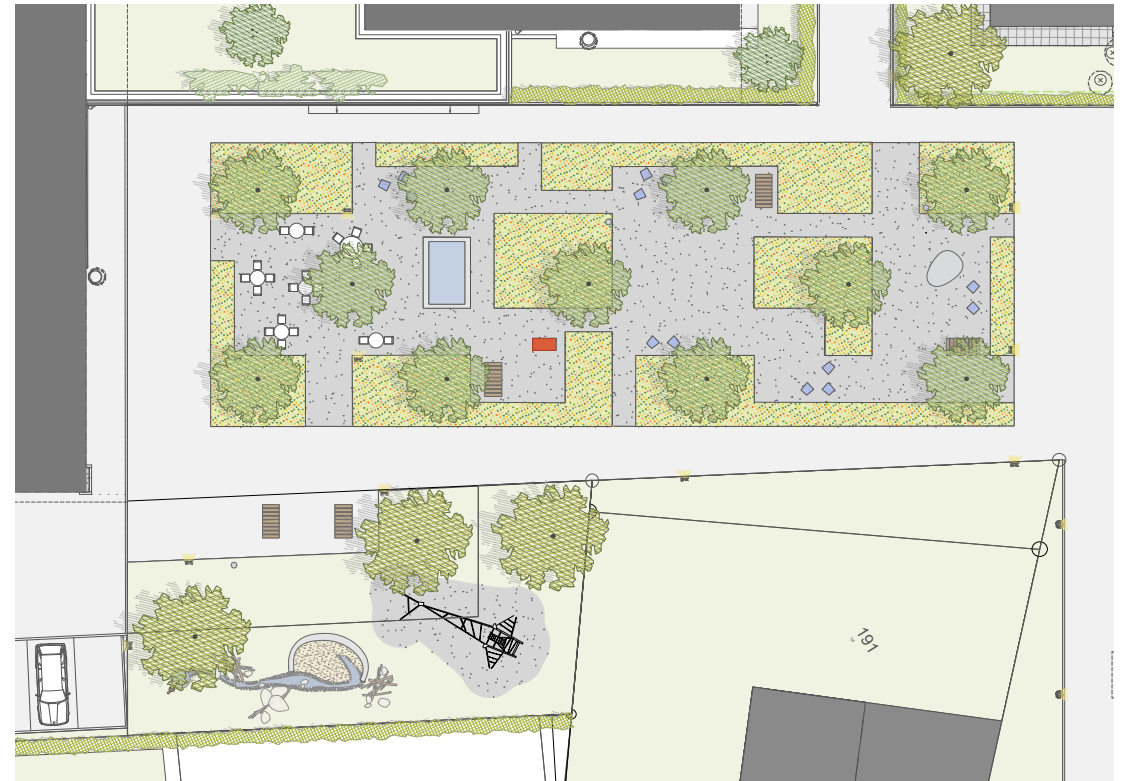


## Möblierung

### Brunnen

Wasser ist im Wasseramt ein zentrales Element. In Recherswil sind einige Brunnen und Bäche von der Bildfläche verschwunden. Ein Trinkbrunnen, zum Beispiel aus Beton, mit Ein- und Ueberlauf soll Wasser wieder spürbar machen.

Total 1 Brunnen: sfr. 30'000.-  
inkl. Fundamente, Brunnentechnik, exkl. Leitungen

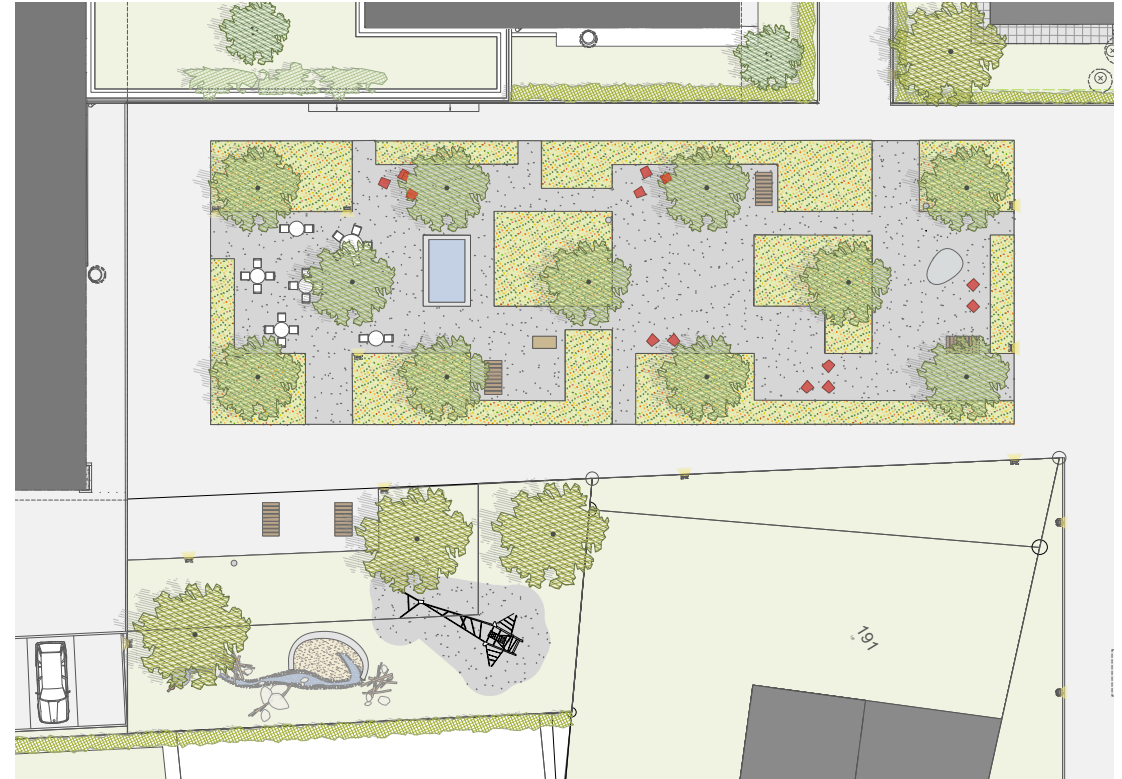


## Möblierung

### Offener Bücherschrank

Das System des Bücheraustausches hat sich schon in anderen Gemeinden bewährt. Man bringt alte spannende Bücher und kann sich andere aus dem Schrank mitnehmen. Im Begegnungsplatz hat es schöne lauschige Plätze, um gleich mit dem Lesen zu beginnen...

Total 1 Bücherschrank: sfr. 12'000.-  
aus Holz oder Metall, inkl. Fundamente

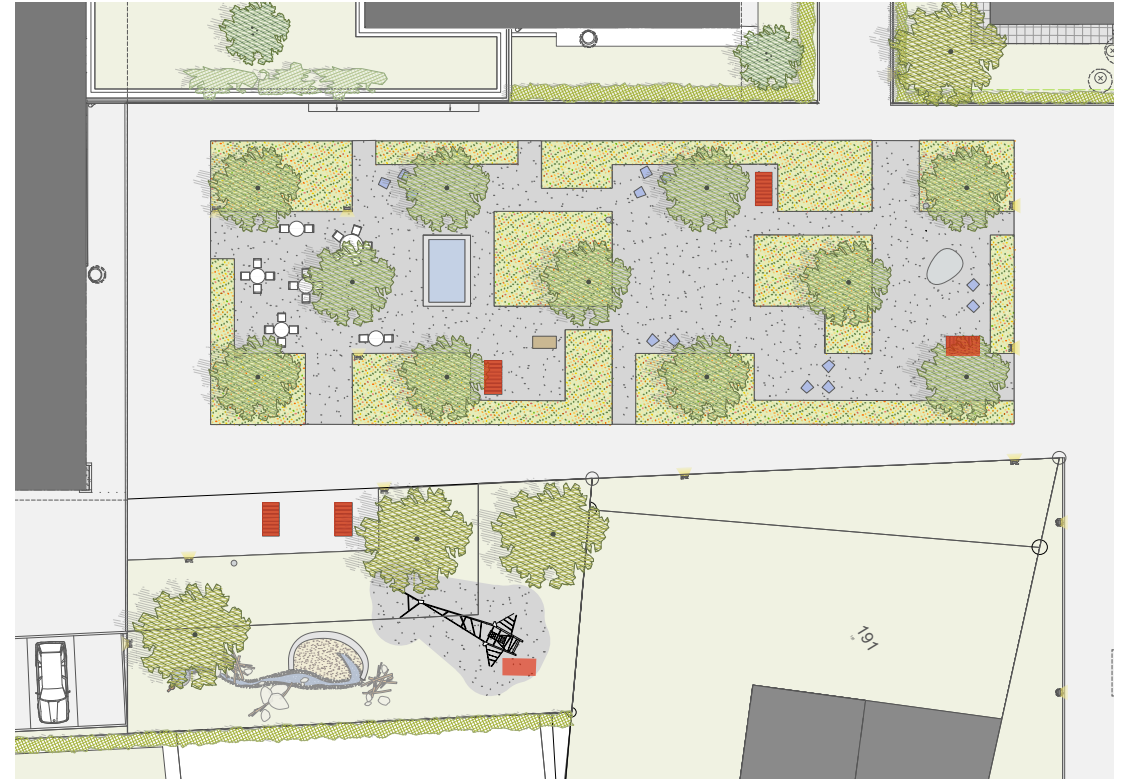
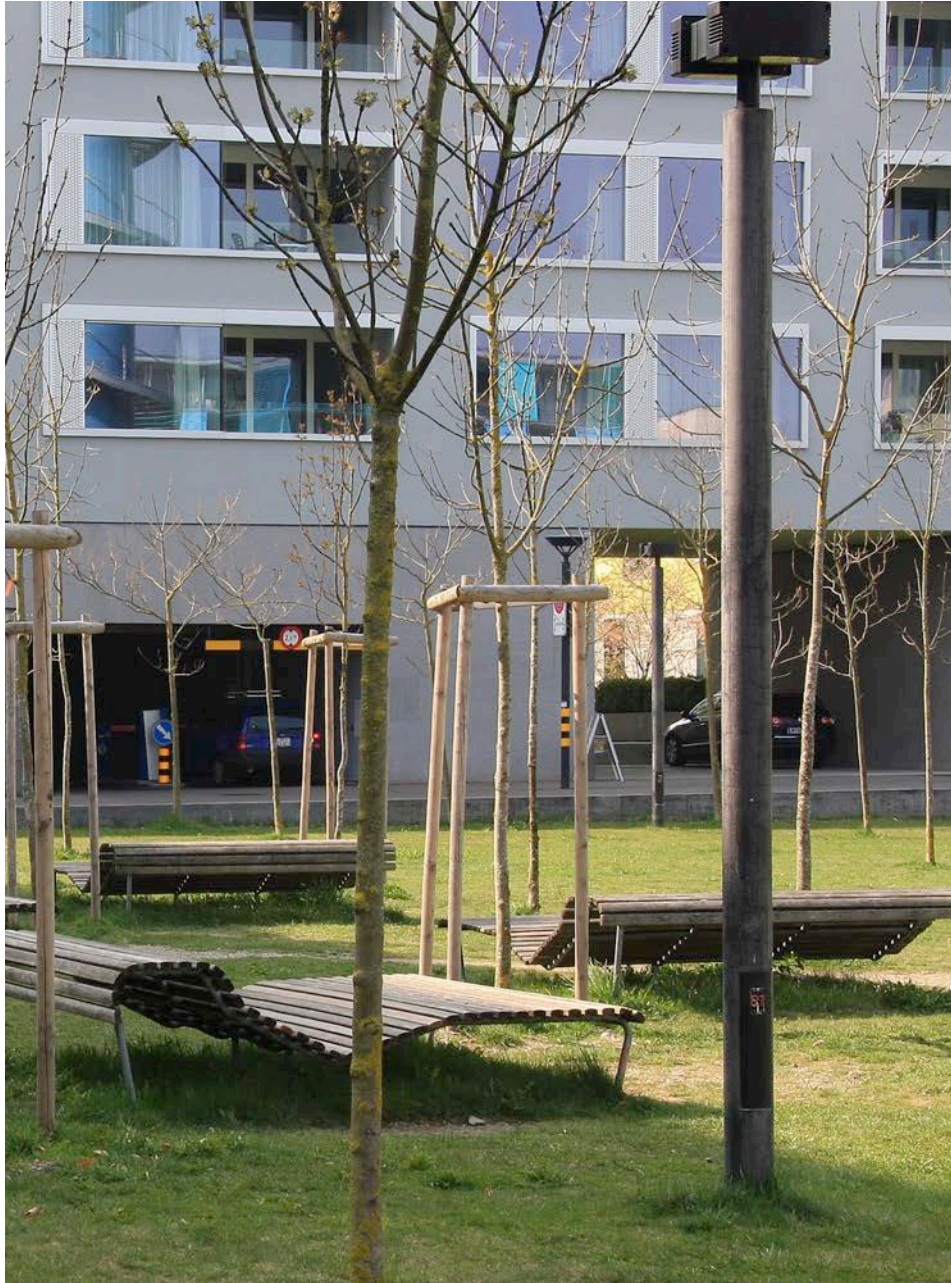


## Möblierung

### Stühle

Der Begegnungsplatz verfügt über viele Nischen und Plätze zum Lesen, Boule spielen, Essen und Trinken oder einfach nur die Seele baumeln zu lassen. Was liegt da näher, als dass man einfach einen Stuhl nehmen und sich dort hinsetzen kann, wo man sich wohl fühlt. Robust und wettertauglich soll er sein.

Total	1 Stuhl:	sfr. 800.-
	15 Stühle:	sfr. 12'000.-



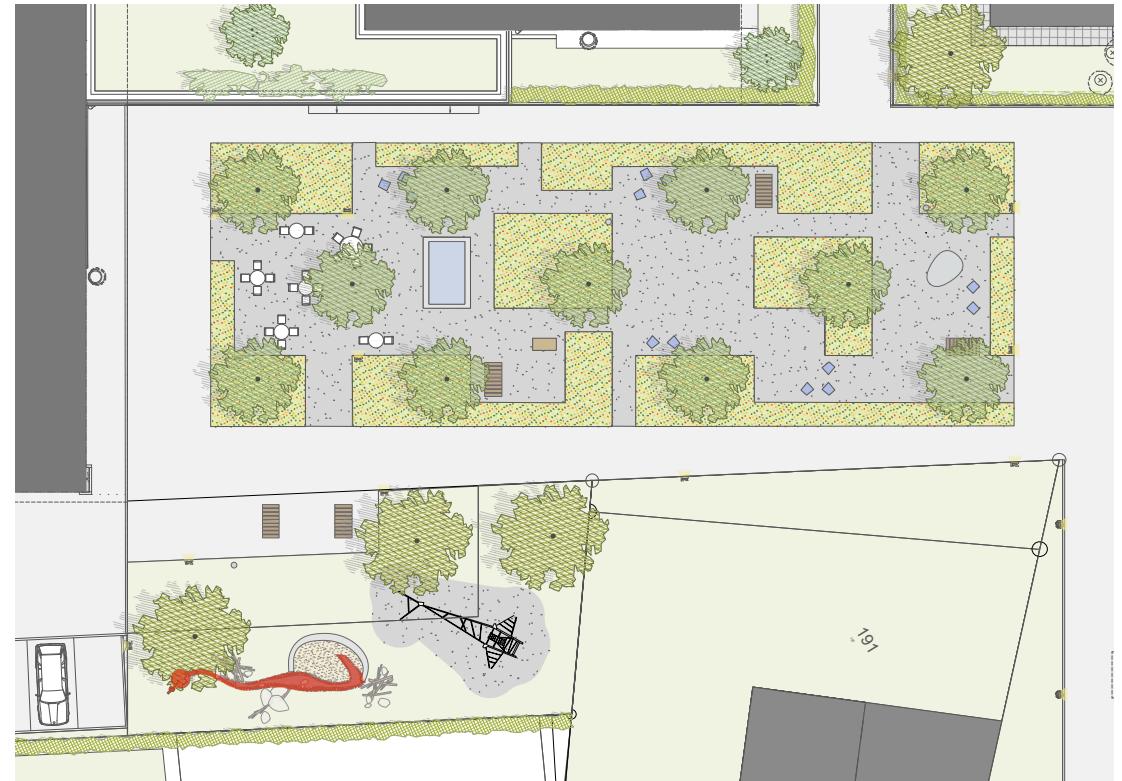
## Möblierung

### Liegebänke

Müde nach dem Spielen, Chillen, Geschichten erzählen oder ein kurzes Mittagsschläpfchen?

Die bequemen Liegeflächen laden dazu ein.

Total 1 Liegebank: sfr. 3'000.-  
6 Liegebänke: sfr. 18'000.-



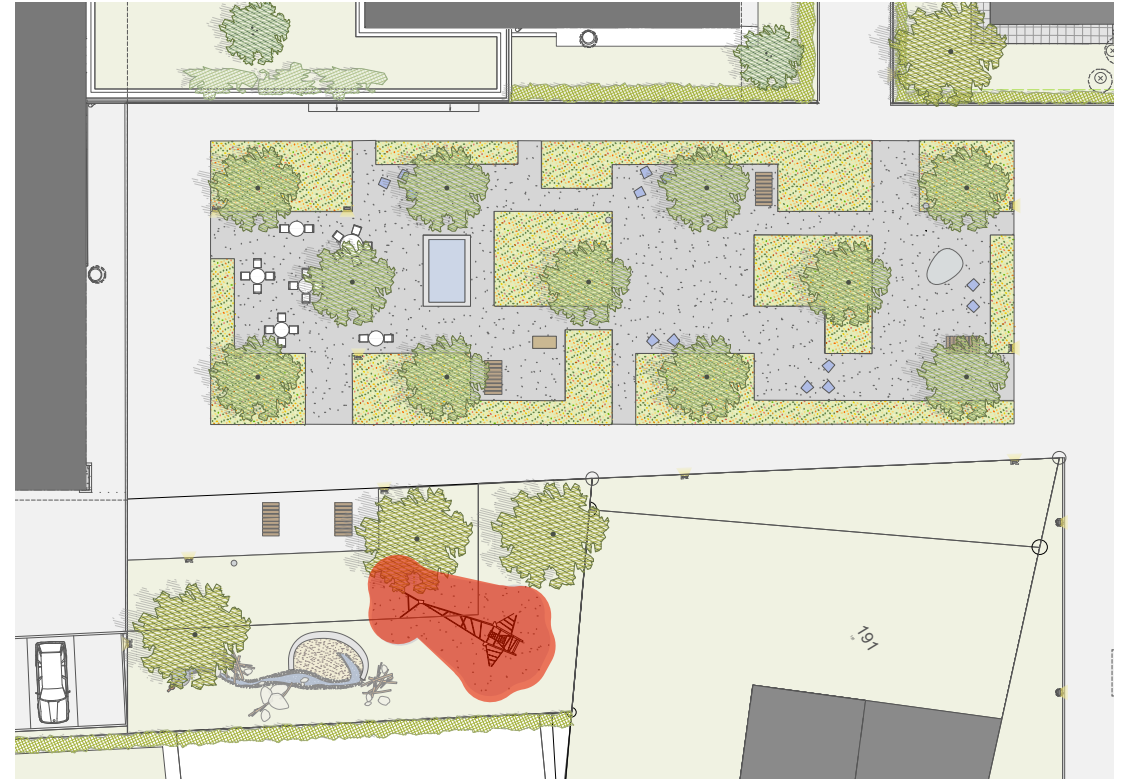
### Spielen 1

Pumpbrunnen mit Wasserlauf und Sand

Mit einem Pumpbrunnen holen die Kinder das Wasser wieder aus dem Boden und erleben spielend mit Steinen, Sand und Wasserlauf das unverzichtbare Element Wasser.

Total	1 Wasserspiel:	sfr. 15'000.-
	bestehend aus Pumpbrunnen, Wasserlauf, Sandspiel mit Betonrand und Abdecknetz	



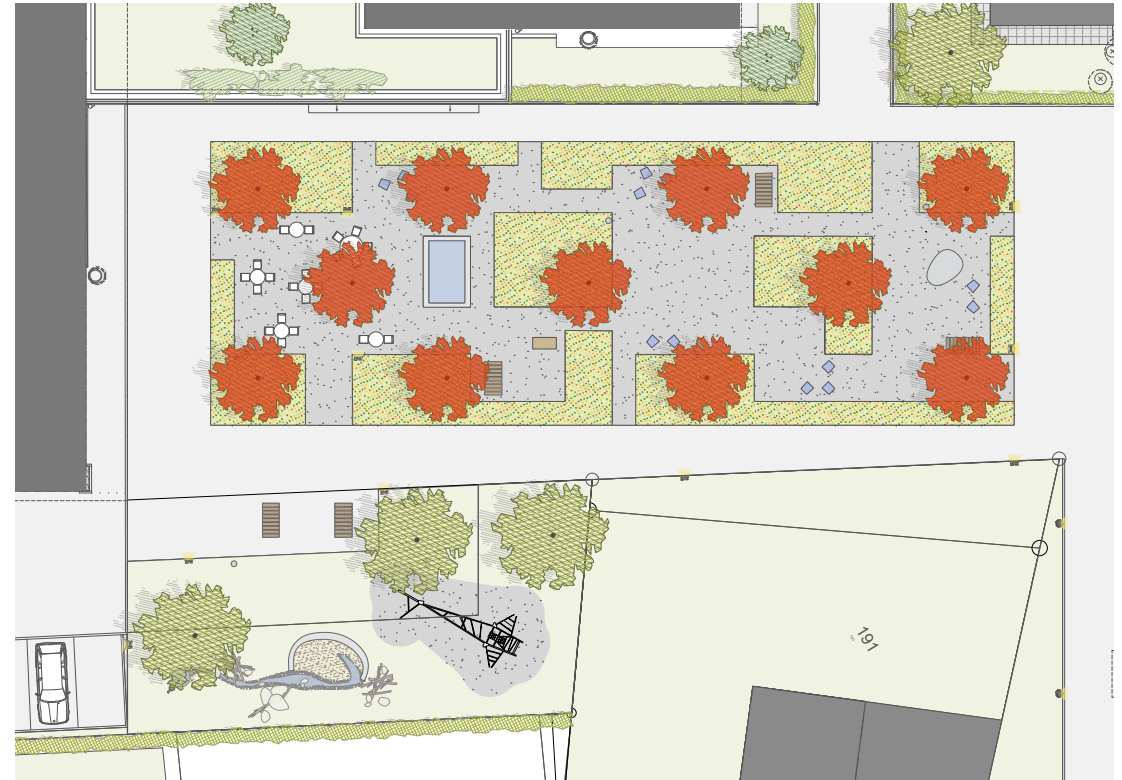


## Spielen 2

### Kombispielgerät

Neben dem Spielelement Wasser und Sand ergänzt ein Kombispielgerät das Spielangebot. Das multifunktionale Spielelement vereint verschiedene Bewegungen wie Balance und Motorik und kann von mehreren Kindern gleichzeitig genutzt werden. Der Phantasie der Kinder sind keine Grenzen gesetzt...

Total 1 Kombispielgerät aus Holz oder Metall    sfr. 50'000.-  
inkl. Fundamente und Montage

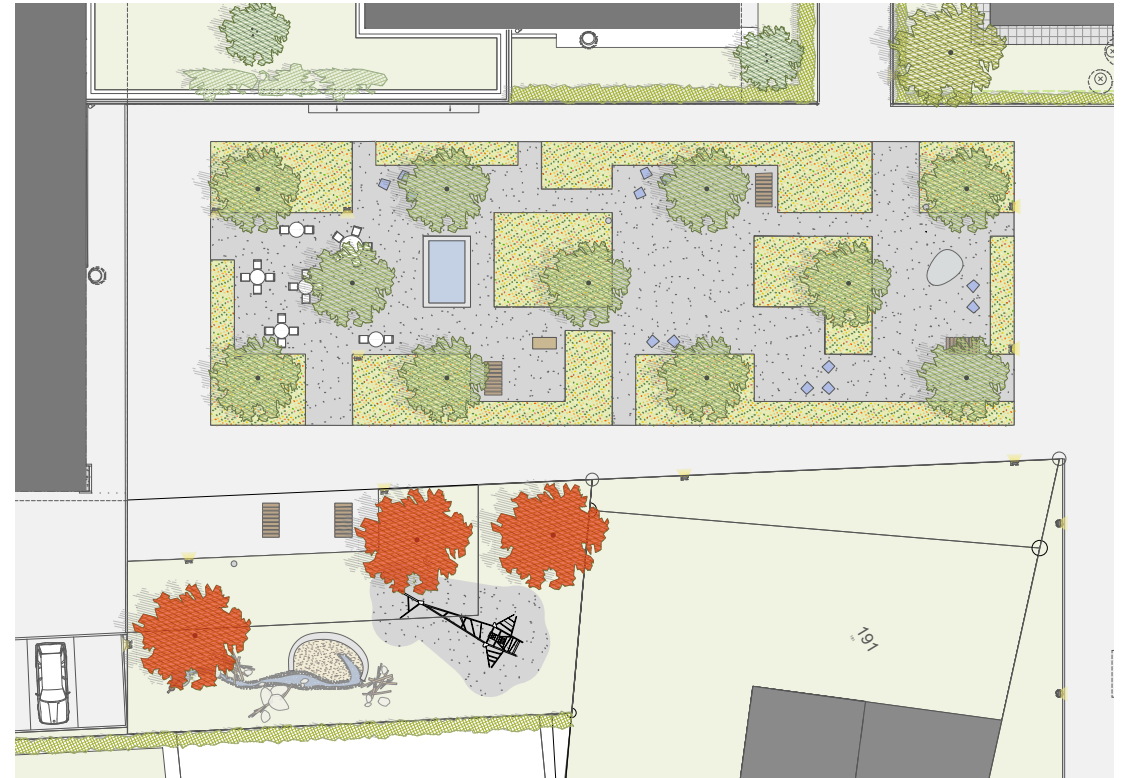


### Begrünung

gefüllte Vogelkirsche (*Prunus avium* 'Plena')

Durch das Baumraster mit einheimischen Hochstammbäumen wird der Begegnungsplatz zum lauschigen Garten. Wundervolle Frühlingsblüher bieten ein schönes Schattenspiel und eine einladende Atmosphäre.

Total	1 Baum:	sfr.	1'000.-
	11 Bäume:	sfr.	11'000.-

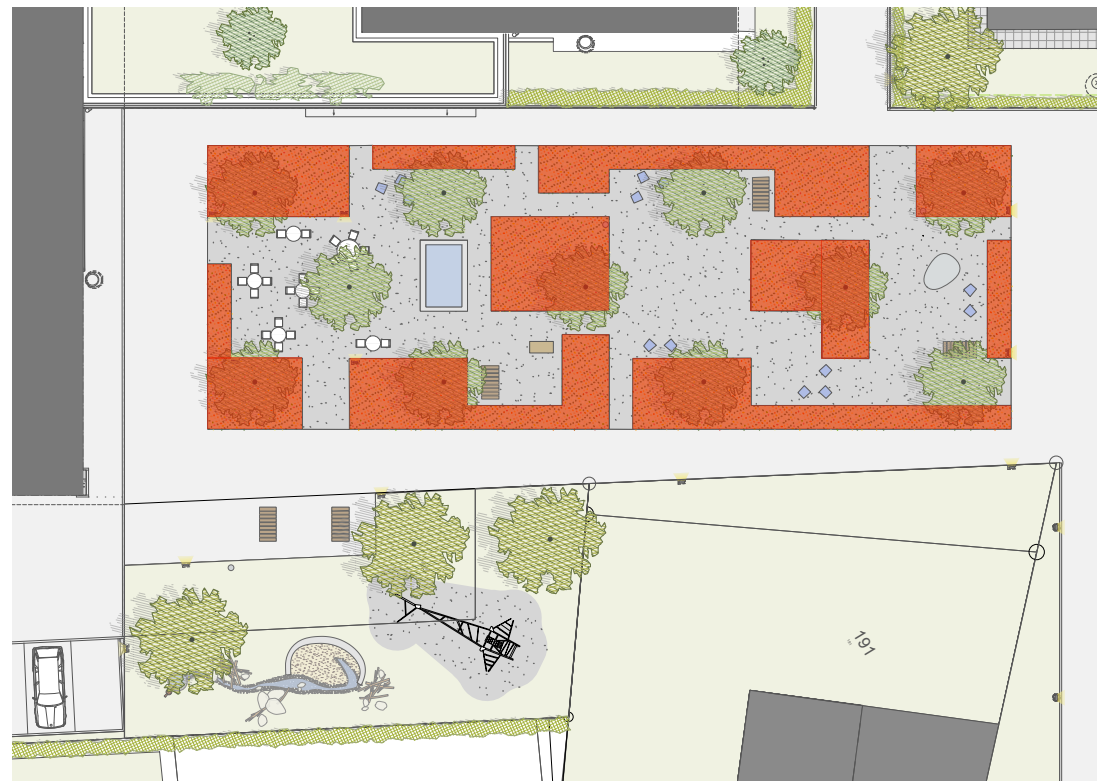
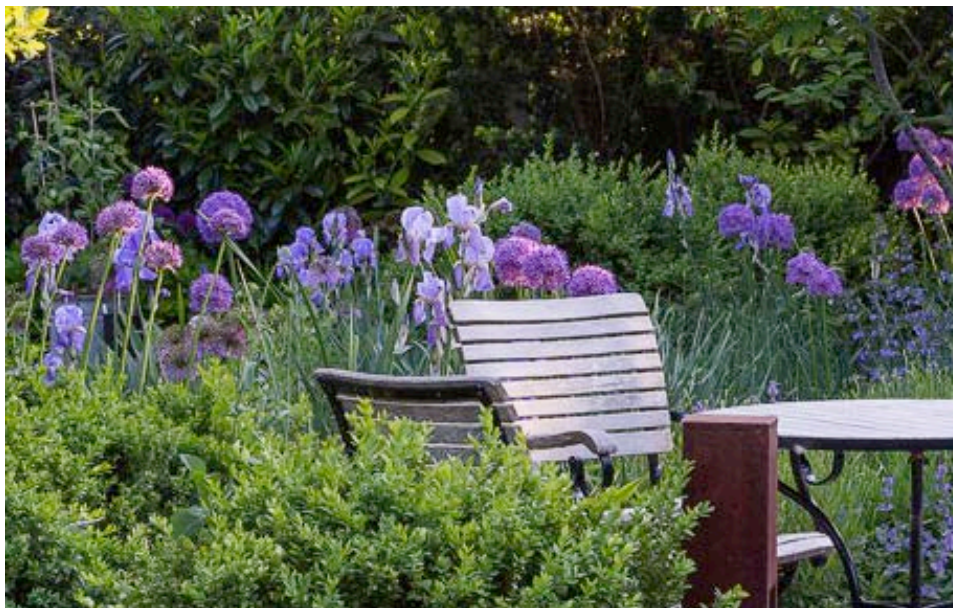


### Begrünung

Feld-Ahorn (*Acer campestre*)

Beim Spielplatz bieten einheimische Feldahorne Schatten und später auch Klettermöglichkeiten. Sie erfreuen im Herbst mit ihren leuchtend gelben Farben.

Total	1 Baum:	sfr. 1'000.-
	3 Bäume:	sfr. 3'000.-



### Begrünung

#### Staudenrabatten

Attraktive und pflegeleichte Blumenbeete mit Stauden, Gräsern und Bodendeckern wähen uns vom Frühjahr bis in den Winter in den Ferien.

Wer möchte nicht gerne ab und zu in diesen farbigen und lebendigen Welten verweilen....

Total	1m <sup>2</sup> Staudenfläche:	sfr. 35.-
	290 m <sup>2</sup> Staudenflächen:	sfr. 10'000.-